

recybog

LE RECYCLAGE PRÉPAYÉ

PARTOUT EN ALSACE, LORRAINE
ET TERRITOIRE DE BELFORT



LA SOLUTION
PRATIQUE
POUR LA VALORISATION
DE TOUS VOS DÉCHETS
NON DANGEREUX

www.schroll.fr

Suivez-nous sur  Groupe Schroll



**GROUPE
SCHROLL**

RECYBAG

SE RENSEIGNER
OU FAIRE
COLLECTER...

UN SEUL NUMÉRO !

03 67 07 99 22

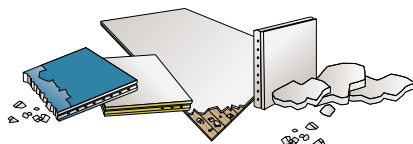
C'EST QUOI ?

C'est une solution prépayée de collecte et recyclage des déchets.

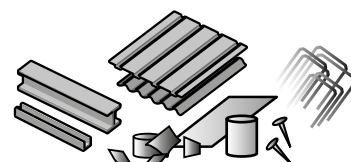
Tout est compris dans son prix !



GRAVATS/CARRELAGE/VERRE



PLÂTRE



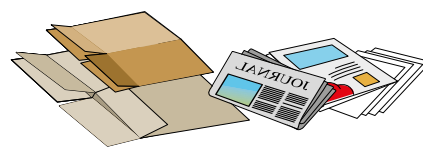
FERRAILLE



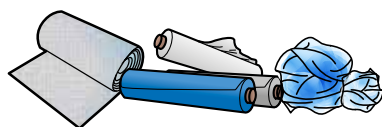
DÉCHETS VERTS



BOIS



PAPIERS/CARTONS



PLASTIQUE



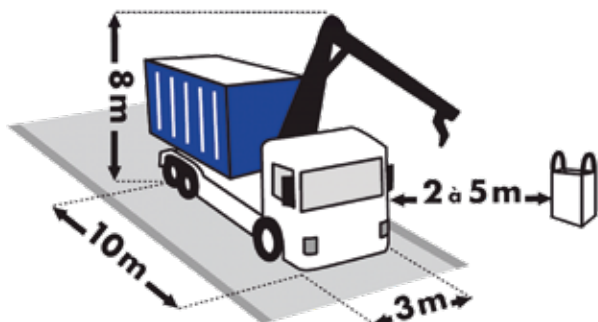
AUTRES

UNE UTILISATION SIMPLE EN 3 ÉTAPES

1. **J'achète** mon Recybag chez mon distributeur de matériaux ou l'un des établissements du groupe SCHROLL (cf. carte en p.4).
2. **Je place** mon Recybag dans un endroit accessible (cf. consignes ci-dessous) et le déplie en veillant à garder la jupe de fermeture à l'extérieur.
3. **Je remplis** mon Recybag de Déchets Non Dangereux (DND) solides et appelle le numéro de collecte imprimé sur le sac.



ENCOMBREMENT TYPE



CONSIGNES POUR LA COLLECTE DU RECYBAG

- Accès autorisé aux poids lourds
- Espace libre pour un camion de collecte
- Le Recybag doit être placé de 2 à 5 m de la voirie
- Le Recybag doit être fermé
- La structure du Recybag ne doit pas être abîmée

PENSÉ POUR VOUS FACILITER LA VIE

- Plus besoin de se déplacer en déchèterie
- Pas de matériel à réserver : le Recybag est léger et facile à utiliser
- La garantie d'un encombrement limité
- Nous nous engageons à collecter vos Recybags dans les 5 jours ouvrés n'importe où en **Alsace-Lorraine-Territoire de Belfort**

DONNÉES TECHNIQUES



JUPE DE FERMETURE



ANSE

LES + PRODUIT :

ANSES RIGIDIFIÉES POUR FACILITER LA MANUTENTION

POLYPROPYLÈNE
100% RECYCLABLE

JUPE DE FERMETURE

	CONTENANCE 1 M ³	CONTENANCE 2 M ³
Dimensions	91 L x 91 l x 110 cm H	120 L x 120 l x 125 cm H
Charge utile	1500kg	2000kg
Volume utile	<ul style="list-style-type: none"> ■ 1 m³ de gravats équivaut à environ à 9 brouettes de terre ou 10 m² de tuiles 	<ul style="list-style-type: none"> ■ 2 m³ de gravats équivaut à la réfection d'une petite cuisine ou salle de bain
Sangle	<ul style="list-style-type: none"> ■ Longueur 110 cm ■ 2 sangles blanches parallèles cousues à l'extérieur Renfort des sangles : en toile PP Lien central cousu ■ Bande de renfort : Cousue sur le pourtour du Big Bag Couleur : blanc 	<ul style="list-style-type: none"> ■ Longueur 130 cm ■ 2 sangles blanches parallèles cousues à l'extérieur Renfort des sangles : en toile PP Lien central cousu ■ Bande de renfort : Cousue sur le pourtour du Big Bag Couleur : blanc
Jupe	<ul style="list-style-type: none"> ■ Longueur 75 cm avec lien de fermeture 	<ul style="list-style-type: none"> ■ Longueur 95 cm avec lien de fermeture

DES DÉCHETS COLLECTÉS ET VALORISÉS

Les déchets suivent différents modes de valorisation mais un seul objectif :



Valorisation
PAR RÉEMPLOI



Valorisation
MATIÈRES



Valorisation
BIOLOGIQUE



Valorisation
ÉNERGÉTIQUE

OBJECTIF

ZÉRO déchet ultime pour
100% ressources

LE GROUPE SCHROLL, INDUSTRIEL RÉGIONAL ET INDÉPENDANT AU SERVICE DU RECYCLAGE DEPUIS PLUS DE 125 ANS

- Conseil et audit déchets
- Mise à disposition de matériel de collecte (compacteurs, bennes, bornes recyclage, bacs...)
- Collecte et valorisation des déchets

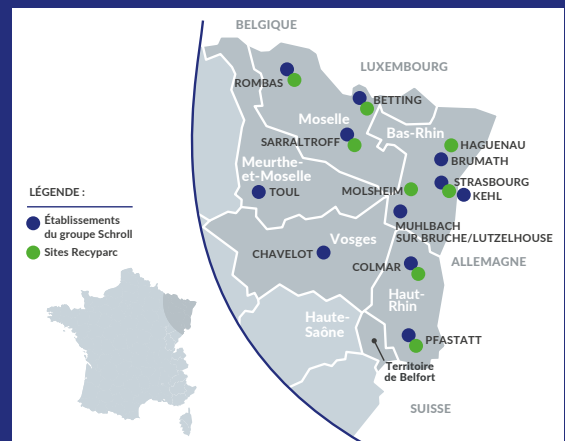
NOTRE OBJECTIF : TRANSFORMER LES DÉCHETS EN RESSOURCES AFIN DE RÉDUIRE AU MAXIMUM LA PART DESTINÉE À L'ENFOUISSEMENT

RECYPARC® UN RÉSEAU DE DÉCHÈTERIES PROFESSIONNELLES

l'attraction recyclage

Vous souhaitez nous apporter directement vos déchets pour qu'ils soient recyclés ?
Rendez-vous dans votre RECYPARC le plus proche !

En plus, nous vous offrons le café !



Découvrez le service en video sur notre site www.schroll.fr



SCHROLL
Colmar (68000) | 26 rue Edouard Branly
Haguenau (67500) | 51 rue de la Ferme Claus
Molsheim (67120) | 44 route industrielle de la Hardt
Pfastatt (68120) | 2 rue des Imprimés
Strasbourg (67100) | 6 rue de Cherbourg - BP 23
contact@schroll.fr



CITRAVAL
Betting (57800) | 23 rue des Genêts
Chavelot (88150) | Rue de la Sofam
Rombas (57120) | Chemin de Ramonville
Sarraltroff (57400) | Rue de Sarrebourg
Toul (54200) | Pôle Industriel Toul Europe | Sect. A | 651, rue Guy Pernin
contact@citraval.fr

www.schroll.fr

Suivez-nous sur Groupe Schroll

03 67 07 99 22

